

O P E L

REMOTE CONTROL /

ISTRUZIONI PER LA SOTTOSCRIZIONE E L'ATTIVAZIONE DEL SERVIZIO

REMOTE CONTROL /

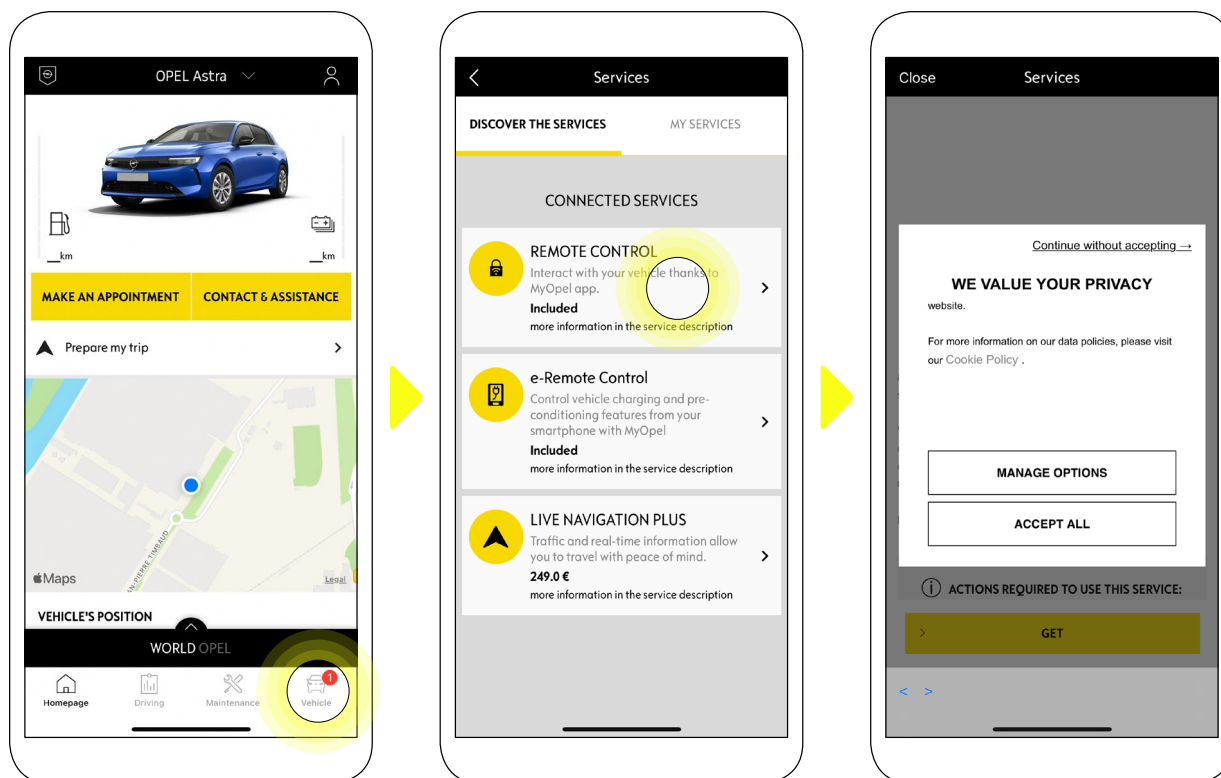


Questa guida per l'utente spiega i vari passi necessari per attivare il Servizio Remote Control sul proprio veicolo.

Anzitutto, per poter utilizzare Remote Control, è necessario avere un account **MyOpel** associato al proprio veicolo. Se non avete ancora installato la mobile app sul vostro smartphone, potete farlo facilmente scaricandola da **Google Play Store** o **Apple App Store**.



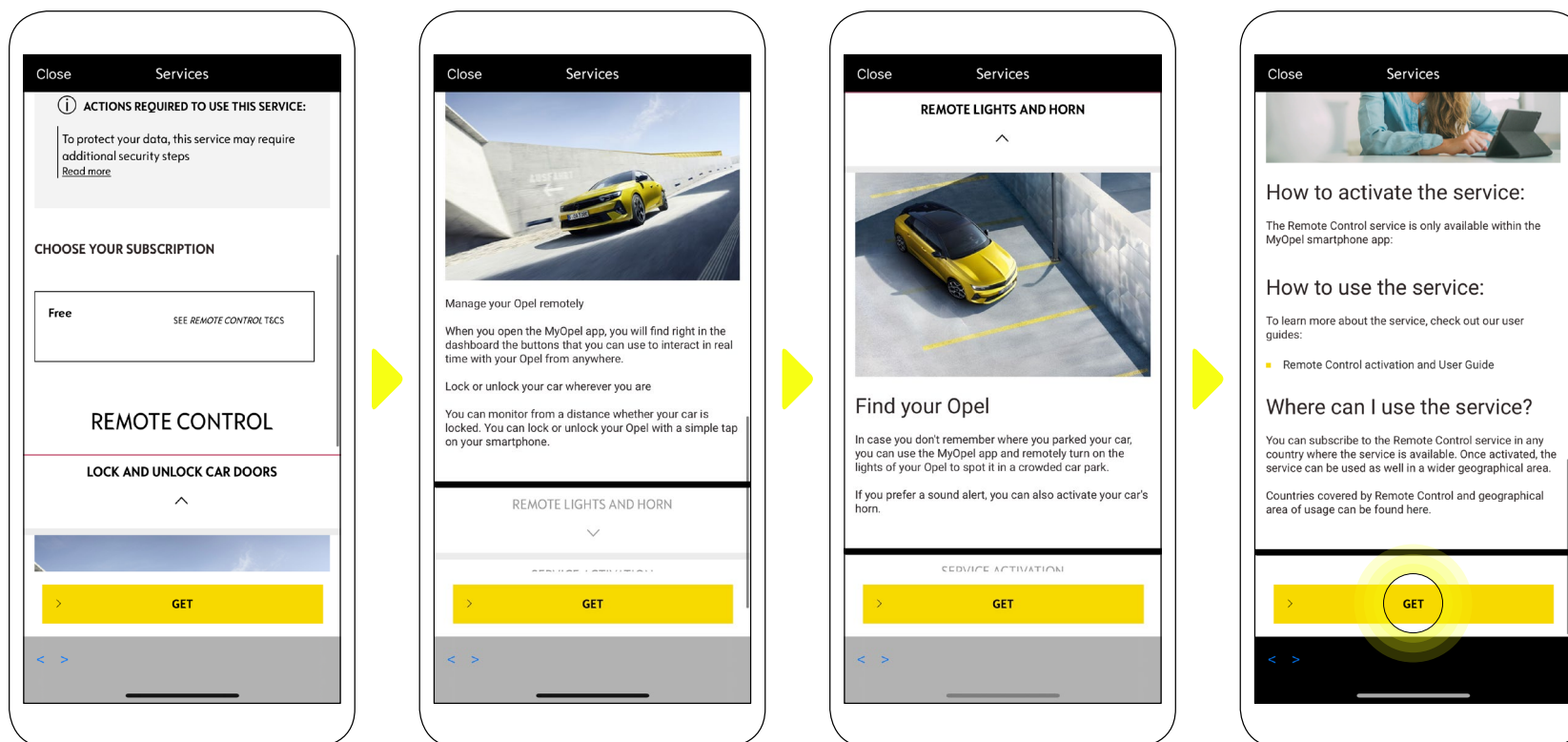
REMOTE CONTROL /



Aprirete la app MyOpel, entrate nella sezione "**Servizi**", quindi andate a "**Servizi connessi**".
All'interno potrete vedere i **Servizi Disponibili** per il vostro veicolo.
Cliccate su "**Remote Control**" per iniziare l'attivazione.
Si aprirà un messaggio pop up in cui vi verrà richiesto il consenso all'abilitazione dei cookies.

*Tutte le immagini mostrate hanno unicamente un fine illustrativo.

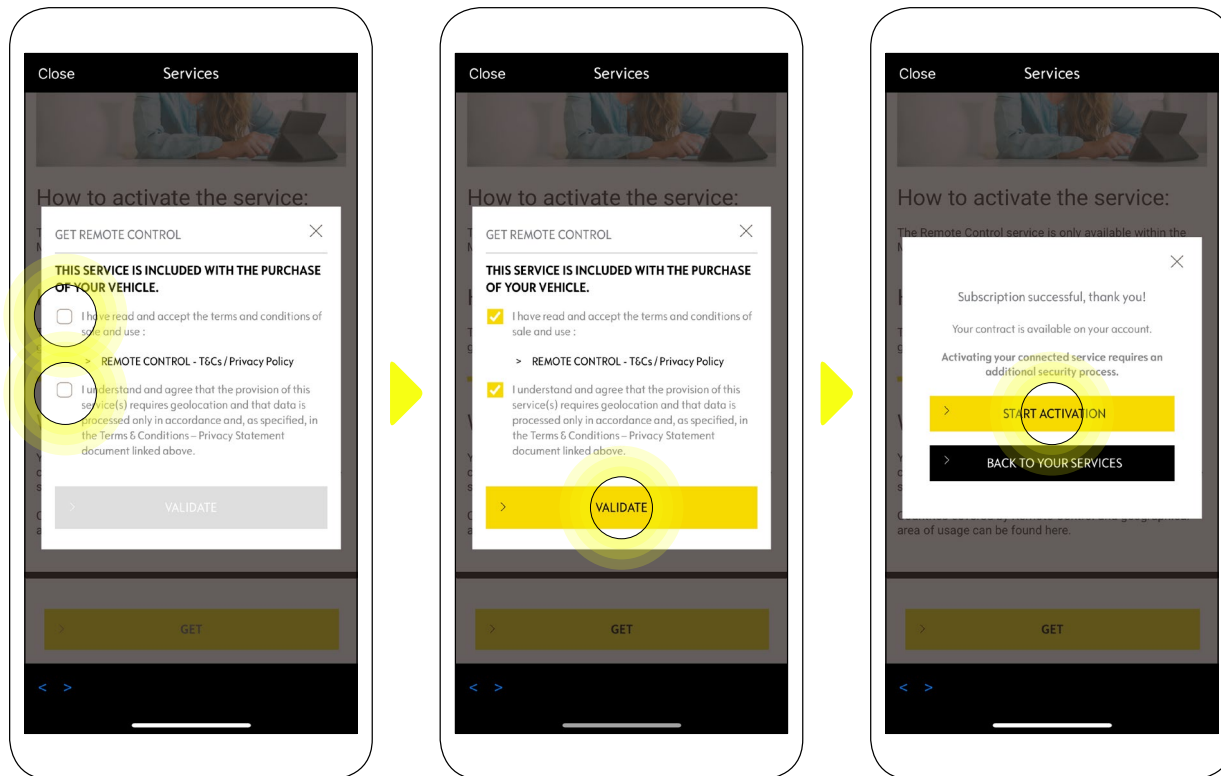
REMOTE CONTROL /



Sarete reindirizzati sulla pagina di attivazione del Servizio, in cui potrete leggere una descrizione del servizio **Remote Control** e una sintesi dei vantaggi che offre. Scorrete verso il basso e cliccate su **"OTTIENI"** per continuare l'attivazione.

*Tutte le immagini mostrate hanno unicamente un fine illustrativo.

REMOTE CONTROL /

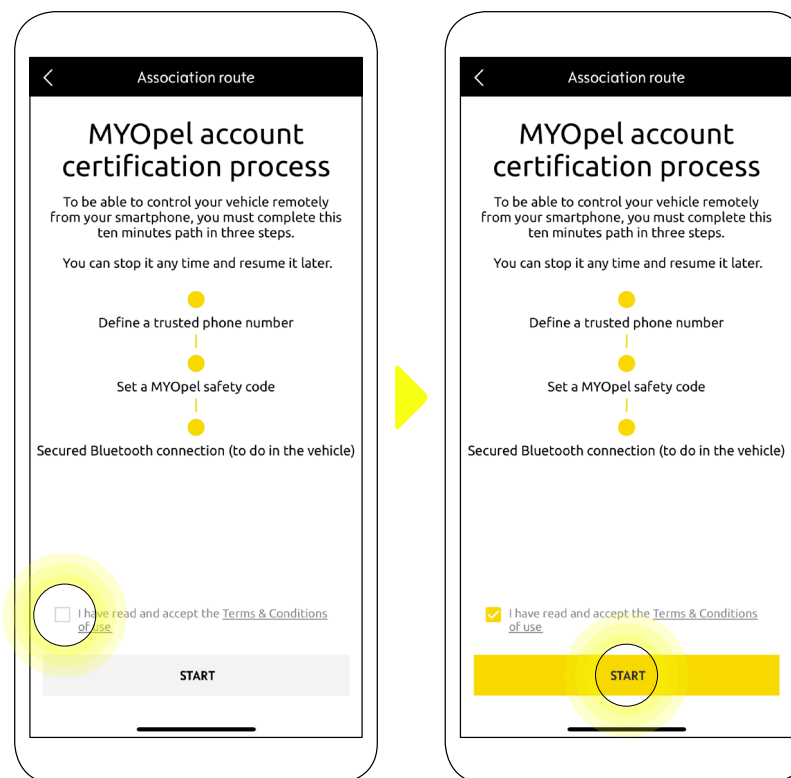


Per attivare Remote Control è importante leggere ed accettare le **Condizioni Generali**. Una volta effettuata questa operazione, cliccate su "**Avvia attivazione**".

*Tutte le immagini mostrate hanno unicamente un fine illustrativo.

REMOTE CONTROL /

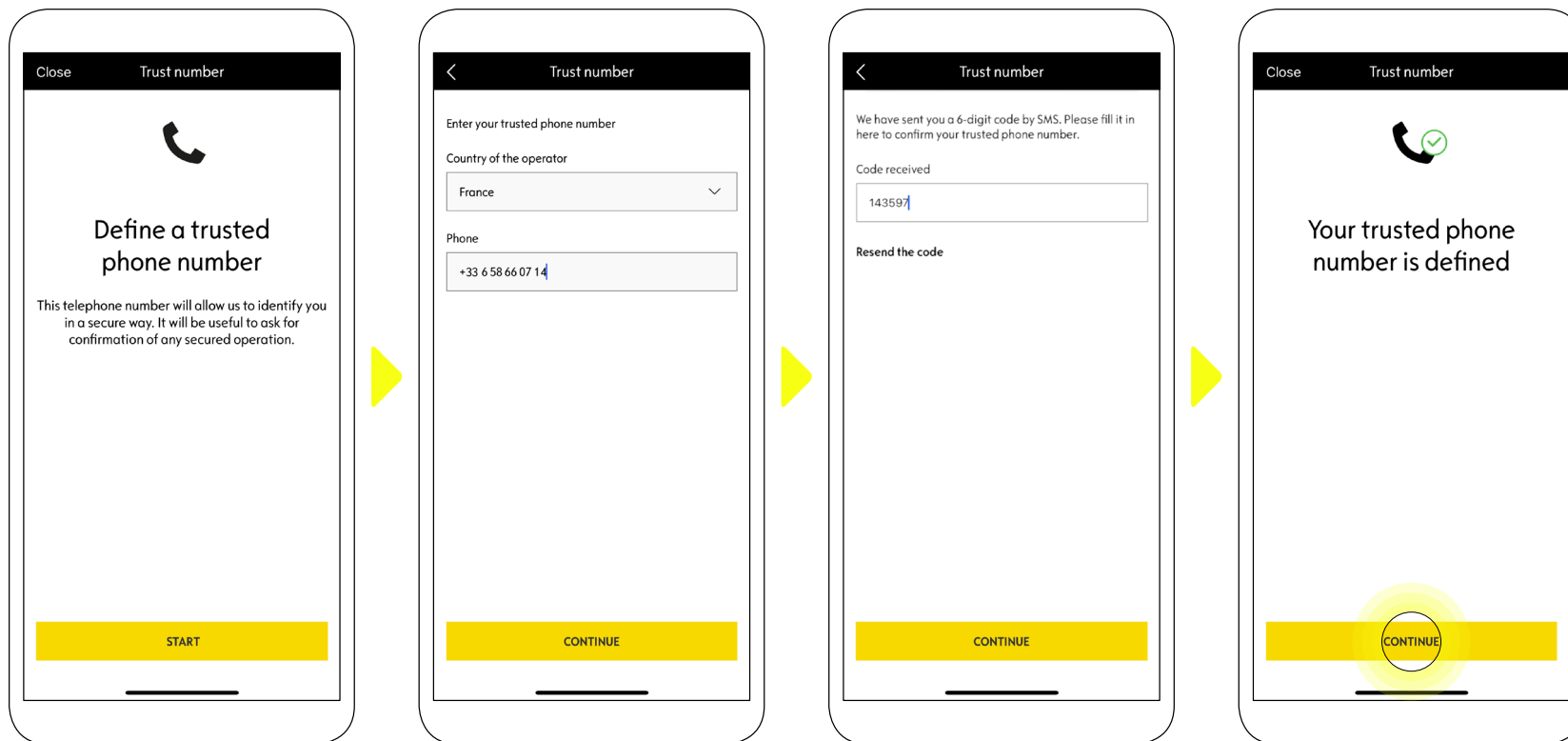
Per i **3 passaggi** che bisogna seguire in questo momento occorreranno pochi minuti, dopodiché potrete usufruire di tutti i contenuti del Servizio Remote Control.



Innanzitutto dovete accettare i Termini e Condizioni, quindi cliccate su **"Avvia"**.

*Tutte le immagini mostrate hanno unicamente un fine illustrativo.

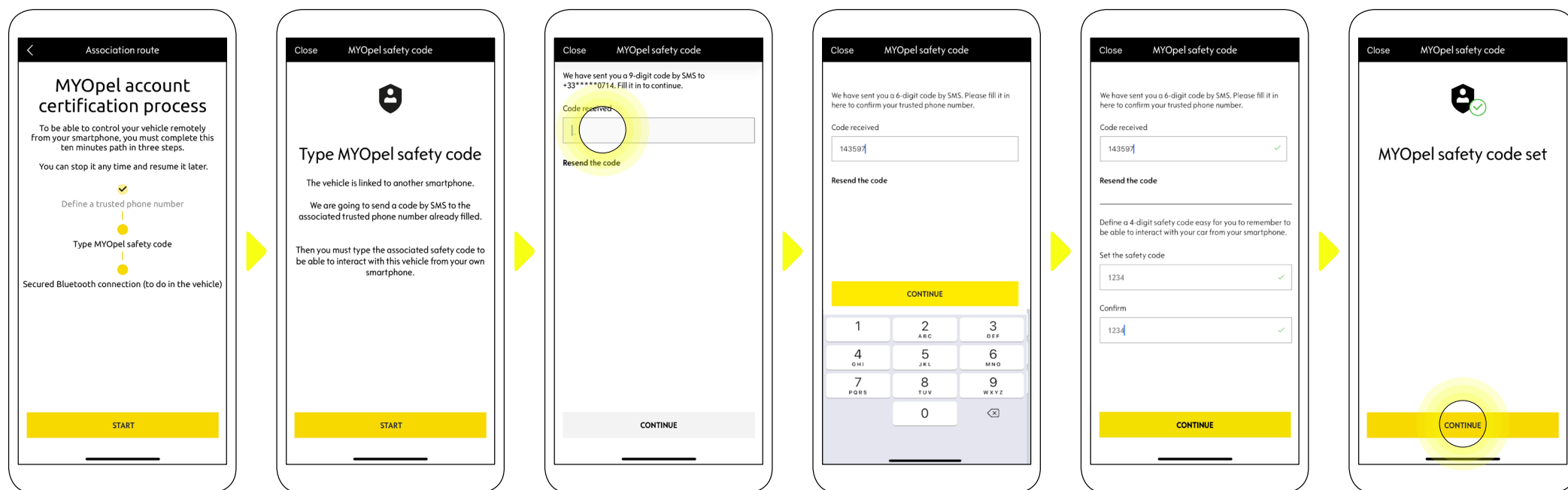
REMOTE CONTROL /



1. Inserite il vostro numero di telefono ed il codice ricevuto tramite SMS.

*Tutte le immagini mostrate hanno unicamente un fine illustrativo.

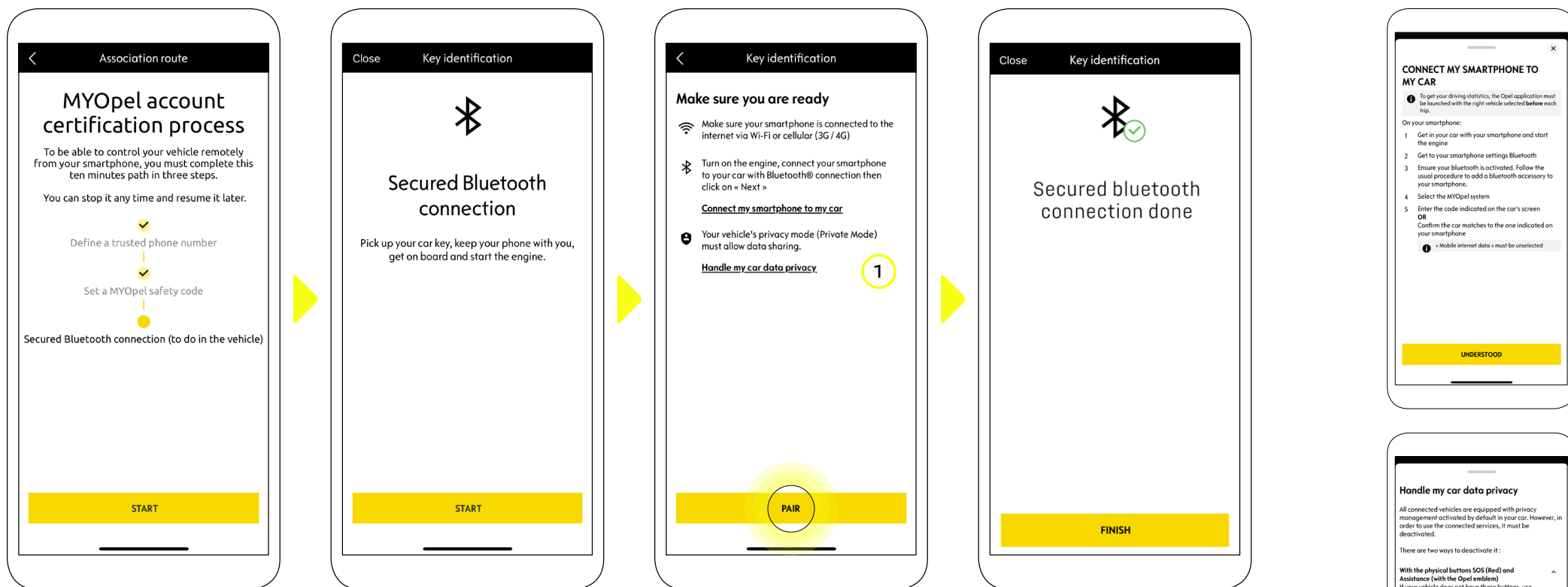
REMOTE CONTROL /



- 2.** Create il vostro **codice di sicurezza a 4 cifre**. Riceverete inizialmente un codice temporaneo via SMS che dovrete utilizzare per registrare il vostro numero di telefono, successivamente potrete creare il vostro **codice di sicurezza** personale. Questo codice garantirà la sicurezza dei comandi da remoto per la vostra vettura e vi permetterà di utilizzare tutti i contenuti di Remote Control.

*Tutte le immagini mostrate hanno unicamente un fine illustrativo.

REMOTE CONTROL /



3. Connettete il vostro cellulare al **Bluetooth** del veicolo. Entrate nel veicolo, avviate il motore, attivate il Bluetooth sul vostro cellulare (se non è già attivato) e cliccate su **"ASSOCIA"** per iniziare il collegamento.

1

Nota: Prima di procedere, leggere le sezioni "Collega il mio smartphone al mio veicolo" e "Gestione della privacy dei dati del mio veicolo".

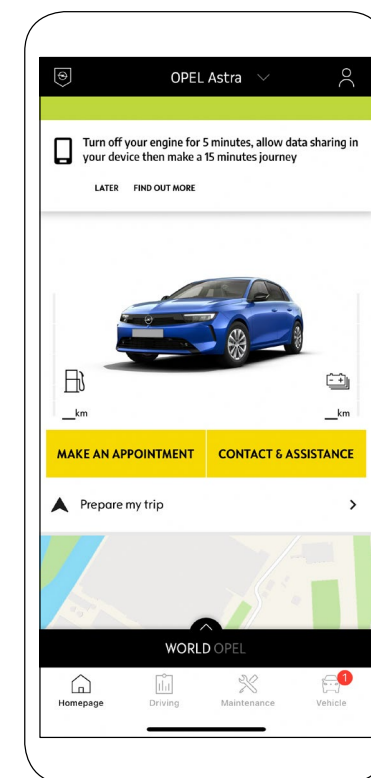
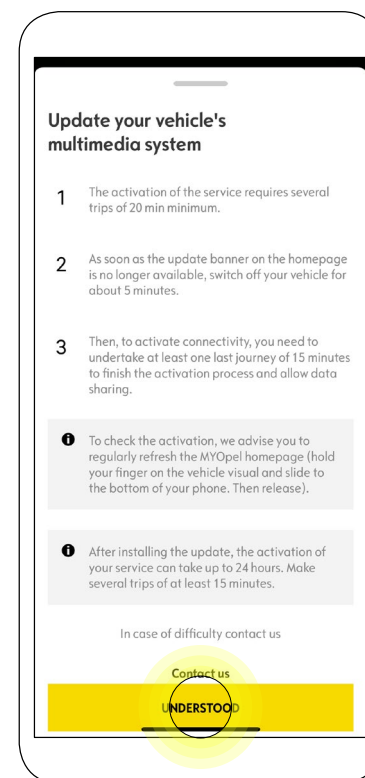
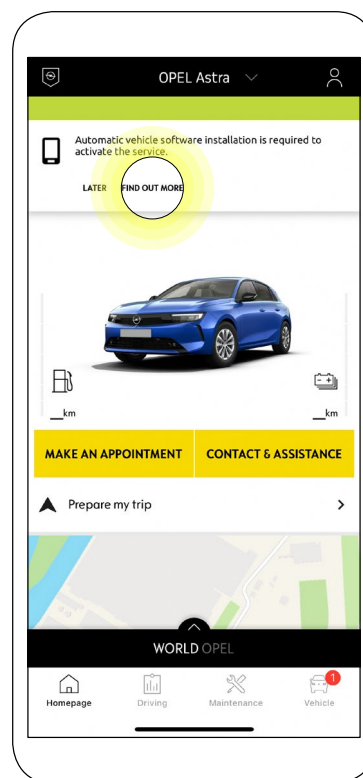
*Tutte le immagini mostrate hanno unicamente un fine illustrativo.



REMOTE CONTROL /

Ora il Servizio **Remote Control** è attivo.

Un messaggio pop up vi informerà che potrebbe essere necessario un aggiornamento del software della vettura per godere appieno di tutti i contenuti del Servizio e gestire il vostro veicolo a distanza.

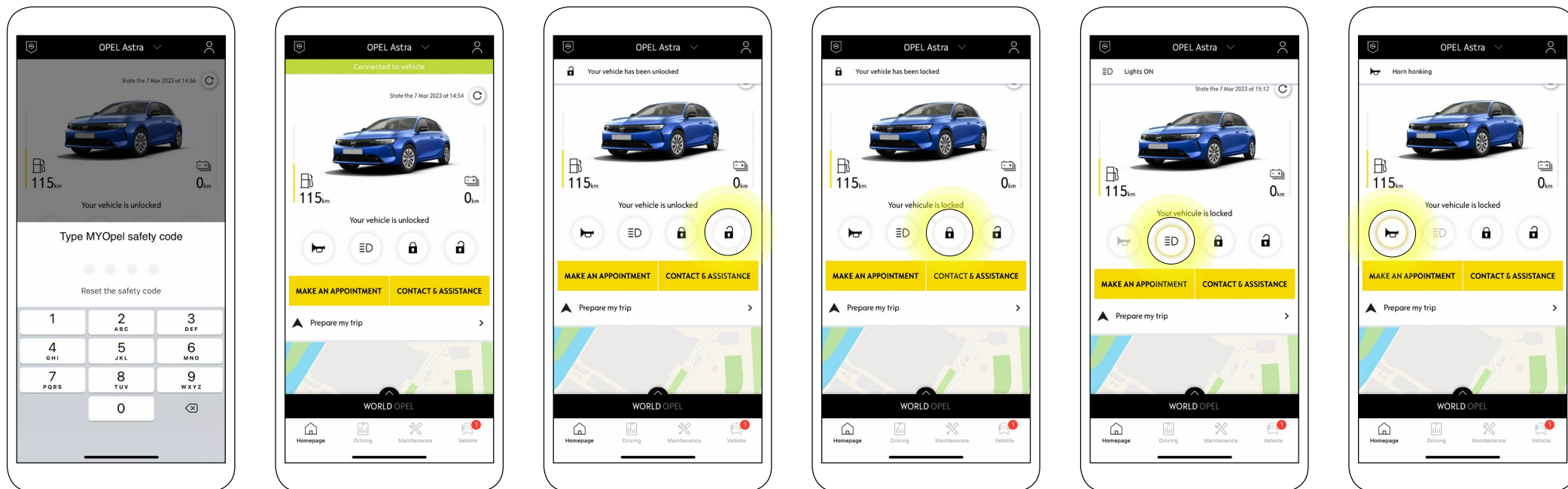


Una volta installato l'aggiornamento, l'attivazione sulla vettura potrebbe richiedere fino a 24 ore. Per facilitare l'operazione, potete fare qualche viaggio di almeno 15 minuti.

*Tutte le immagini mostrate hanno unicamente un fine illustrativo.

REMOTE CONTROL //

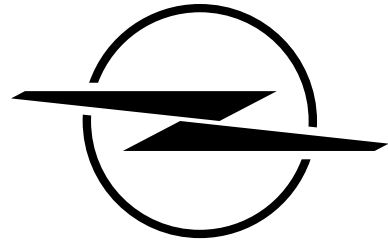
COME UTILIZZARE REMOTE CONTROL



Una volta attivato il Servizio **Remote Control** per il vostro veicolo, è possibile verificare lo status della vostra vettura, bloccare o sbloccare le porte o accendere le luci ed il clacson con un solo click.

Per controllare da remote la vostra vettura, è solamente necessario aprire l'**app MyOpel**, selezionare l'icona del comando che si vuole inviare al veicolo, dare conferma e attendere alcuni secondi. Ricorda che ogni sette giorni è necessario confermare i comandi remoti utilizzando il proprio codice di sicurezza.

*Tutte le immagini mostrate hanno unicamente un fine illustrativo.



O P E L